

TOKYO

*Innovation is  
Everywhere*



# TOKYO

すべてに革新が宿る街

創意と工夫で、革新的な商品・サービスが生まれる。

東京は「GDP世界第1位、1兆600億ドル」の経済都市である。東京都の人口は1,400万人で、成熟した巨大都市であると同時に、さまざまな業種が集まる日進月歩のビジネス都市でもある。

各業界の垣根を越えて様々なイノベーションが生まれ、プロフェッショナルの精神と向上心によって、常識を覆すような全く新しいサービス商品が日々生み出されている。

名だたるモノづくりの歴史と、たゆまぬ研究開発の積み重ねが、今日の東京を築いてきた。新しい価値を生み出す力が、東京の社会と経済を支えている。

東京は、革新的な力によって新しいアイデアが生まれ、実現する場所である。

*Innovation is Everywhere*

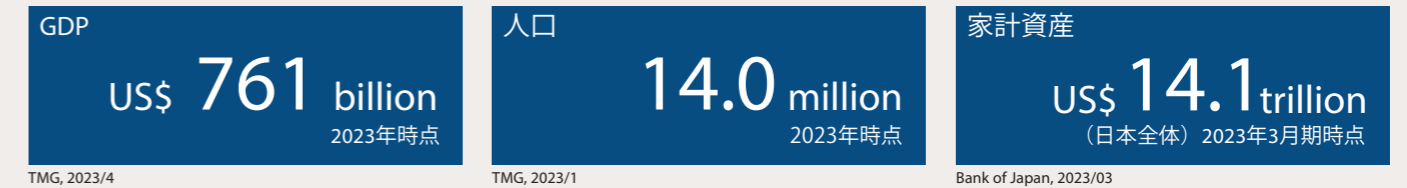


東京は世界有数の大都市であり、世界トップクラスの企業や大学が数多く存在する。

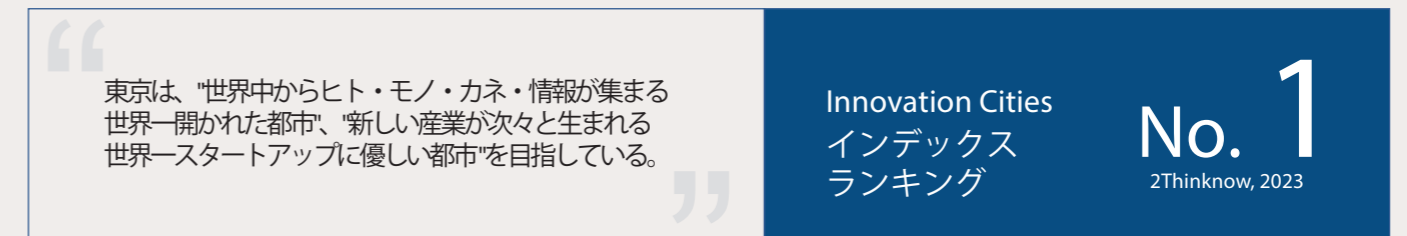
## 東京を選ぶ理由

### ビジネスを成功に導く都市、東京

東京はGDPランキングで世界第1位の経済都市である。東京の人口は約1,400万人で、企業にとって大きなマーケットとなっている。

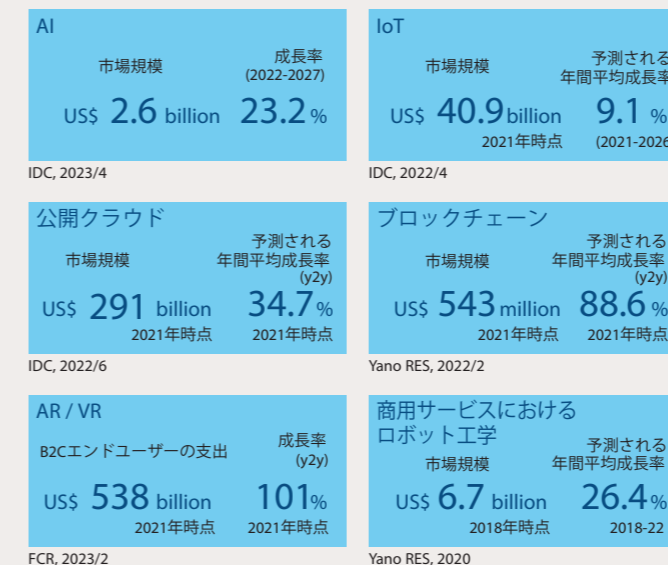


グローバル企業や新興企業への投資が集中していることに加え、大学が多く、生活水準が高いことも東京をビジネスにとって魅力的な都市にしている。

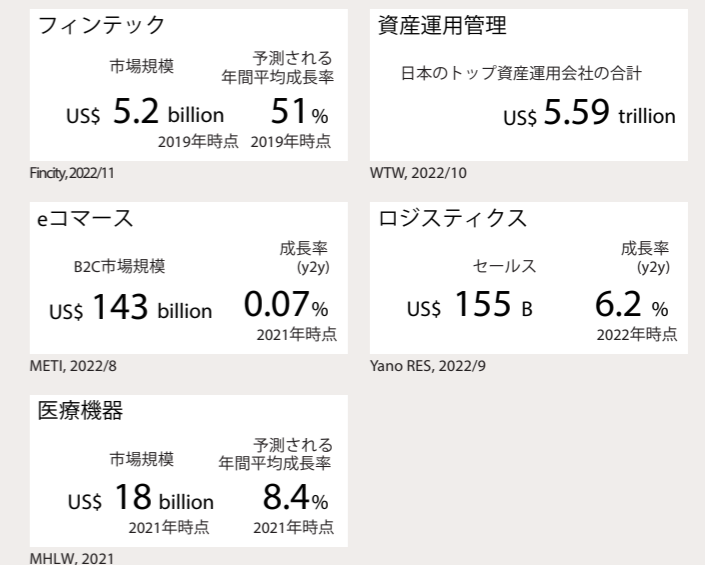


### 第4次産業革命を推進する都市

#### テクノロジー観点



#### 業界観点





# Success Stories

## OVOMIND

私は起業家として、日本独自の歴史、文化、哲学を通して、常に日本文化に大きな関心を持っていた。

### 東京でのビジネス

Ovomindは、人間の感情をリアルタイムで診断・定量化するAIテクノロジー企業である。エンターテインメント、セキュリティ、健康市場において、感情分析に対する需要は非常に高い。起業家として、私は常に日本独自の歴史、文化、哲学を通して日本文化に大きな関心を持っていた。

ビジネスの観点から見ると、日本、特に東京は経済の中心地が集中しているため、ビジネスを行うには絶好の場所である。東京には非常に効率的なスタートアップのエコシステムがあり、意思決定者のほとんどが東京にいる。私は常に、このような安全で文化的な環境でビジネスを行いたいと考えていた。

加えて、日本人の労働に対するスタンスも重要。日本には労働に真剣に取り組む文化があり、この文化が私たちのようなロボットやAIなど、いくつかの重要な市場に影響を与え、イノベーションを促進している。これらの分野は本当にすぐに私たちの世界を変えるであろうが、感情処理はまだ整っていない。だからこそ、OvomindはゲームとAI分野の架け橋を開発し、すべてのAIインタラクションにおけるユーザー体験を劇的に向上させる技術を提案していきたい。

### 成功の要因とヒント

TMGのプログラムを使って市場分析を行ったことは非常に有益であった。その結果、ビジネスモデルを改善し、適切な顧客に戦略的に焦点を当てることができた。

日本市場が非常に大きなビジネスの可能性を秘めていることは間違いない。日本は世界第3位の経済大国であるだけでなく、ビジネスを拡大する上で安全で信頼できる場所でもある。

### 進出してくる企業へのメッセージ

私の目標は、Ovomindを革新的な方法で最大のAIおよび感情コンピューティング技術企業に育てることだ。新しいテクノロジーを社会にもたらし、人々の生活を向上させること、これ以上の喜びはないと思う。



ヤン・フラキ  
CEO

Ovomindは感情コンピューティング分野のAI技術を開発した。その使命は、スマートプレスレット／腕時計のバイオセンサー・データを介して、人間の感情をリアルタイムで定量化することである。

Ovomindのプレスレットは、心拍数、皮膚温度、皮膚電位活動、体の動きを測定し、データをクラウドに収集し、強力なAIが感情を分析する。Ovomindの本社はスイスのジュネーブにあり、日本には東京オフィスがある。

## InferVision

すでに東京に進出している企業や東京に集まっている企業と協力すれば、AIで世界を変えることができると信じている。

### 東京でのビジネス

システム新しいテクノロジーに対する日本の受容性、安定した行政システムも魅力であった。2018年の設立当初は病院との共同研究が主な事業だったが、現在は複数のソリューションを提供している。医師からのフィードバックにエンジニアが即座に対応するというサイクルの連続が、事業拡大につながった。

2020年初頭にはCOVID-19のAIソリューションを開発し、販売を開始した。COVID-19の診断、定量評価、流行モニタリングにおいて、医師、病院、行政を迅速に支援することができる。中国、日本、その他の国や地域における流行との戦いの最前線で重要な役割を果たした。

### 成功の要因とヒント

TMGのサポートの中でも、特にビジネスマッチングは、私たちが最も会いたかった潜在的な顧客やパートナーと会う機会を与えてくれた。このサポートがなければ、市場のキーパーソンを特定し、アプローチするのに長い時間と膨大な労力を費やしていたと思われる。医療業界では、キーパーソンとの信頼関係の構築が重要です。TMGのマッチング・サポートにより、彼らとつながることができ、ビジネスを加速させることができた。

当初は、拠点の選定やマーケティング戦略の立案など、多くの課題に取り組む必要があったが、TMGのサポートにより、難なく解決することができた。日本に現地チームを設置し、シニアのプロフェッショナルを採用することで、医師の意見を適切かつ迅速に製品に反映させることができる。スピード感を持って顧客と接することが成功の秘訣と考える。

### 進出してくる企業へのメッセージ

日本には、私たちの本社がある中国とはまったく異なる巨大な成長市場があり、多くのチャレンジとチャンスがある。将来のビジネスパートナーもビジネスチャンスを求めて東京に来ている。

日本の医師は他国に比べて製品に対する判断が厳しい傾向にあるが、その分、私たちの製品改良に対して示唆に富む意見をたくさんいただける。

日本の医療業界におけるAIの活用は、徐々に受け入れられてきていると実感している。近い将来、私たちの生活をより豊かにしてくれるものと確信している。



クワン・チェン  
創業者、取締役会長兼執行取締役

InferVision Medical Technology  
Co., Ltd.

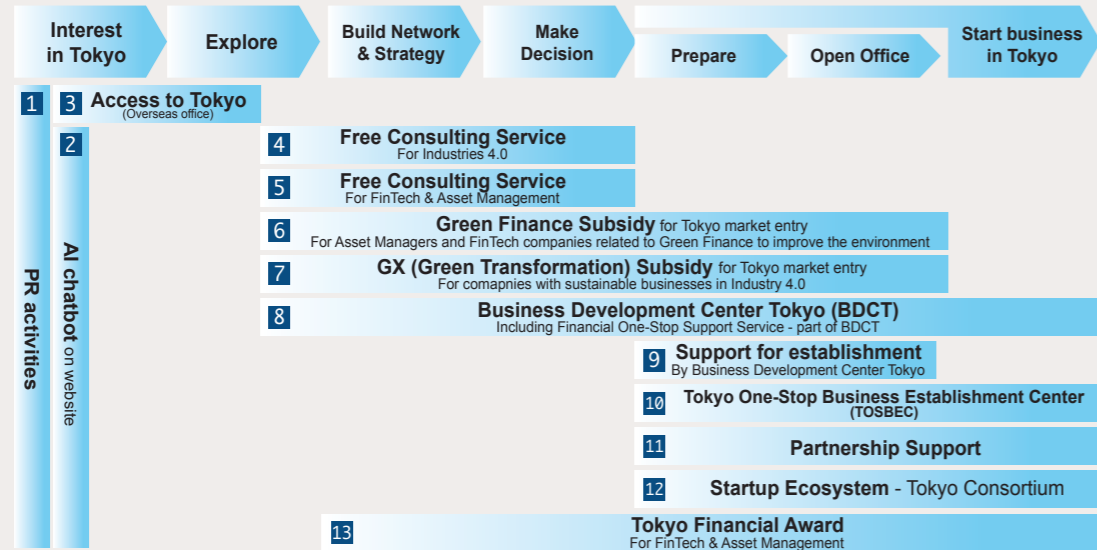
2018年にInferVision Medical Technology  
(Asia & Pacific) Co., Ltd.を設立。

複数の診療科の医師向けに、病気のスクリーニングや診断、病気の介入や治療、患者管理や医療研究を目的としたAI医療製品を開発・提供する。



# 進出支援サービス

東京都では、東京への進出を検討されている企業様を対象に、様々な支援サービスを無料で提供しています。東京を紹介するサービスから、進出企業と日本のマーケットリーダーをつなぐサービスまで、様々なサービスを提供しています。



## 東京へのアクセス -A2T

Access to Tokyo (A2T)は、地域のビジネスコミュニティにおける東京との接点です。東京のことなら何でもお聞きください！

**A2T LONDON**  
北欧、中欧、ロシアが対象

**A2T SAN FRANCISCO**  
アメリカが対象

**A2T PARIS**  
南ヨーロッパと中東/アフリカが対象

**A2T SINGAPORE**  
アジアと太平洋が対象

A2Tはあなたのタッチポイントであり、多様な方法でサポートします

- 日本市場に関するインサイトの提供
- 東京進出への様々な支援を提供
- 日系企業との接点を持つセミナーの開催
- 文化の違いについて情報を提供

### 無料コンサルティングサービス

無料コンサルティングサービスでは、貴社のニーズやご要望に合わせたサービスを提供し、東京を経由した日本・アジアへのビジネス展開の意思決定を加速させます。

- 主なサポート:
- 市場分析
  - 参入戦略の策定
  - ビジネスパートナーの特定
  - コストシミュレーション

### 東京ワンストップ ビジネスセンター-TOSBEC

TOSBECは、外資系企業やベンチャー企業が日本でビジネスを立ち上げるために必要な手続きを、行政手続きに精通したスタッフや専門家がワンストップで提供します。

- 定款認証
- 会社登記
- 会社設立届出
- 税金
- 社会保障
- 出入国管理 etc...

### ビジネス開発センター東京 - BDCT

東京と香港にあるBDCTは、東京での事業設立や事業拡大を検討している外国企業のために、東京都を通じて包括的なサービスを提供しています。

各拠点のサービス内容

香港	東京	
	丸の内	赤坂
ビジネスサポート	ビジネスマッチング 人材採用	オフィスサーチ 専門家の紹介
生活サポート	病院、学校、保育園、住居などの情報	
「Financial One-stop Support Service」	日本の金融ルール、規制および必要な手続き	外国人起業家支援
	金融専門家の紹介 金融会社向け補助金制度申請サポート	「経営・管理」ビザ発行のサポート 資金調達サポート

### パートナーシップサポート

パートナーシップサポートは、無料コンサルティングサービス等、既にTMGのサービスをご利用いただいているグローバル企業様向けのサービスです。ビジネスマッチングのニーズを綿密にヒアリングし、東京都内の取引先、仕入先、関係機関など、最適なパートナー探しをサポートします。

すでに外国企業が活用している都の支援

- Free Consulting Service
- BDCT
- TOSBEC
- スタートアップエコシステム
- 東京金融賞
- TMGによるその他のサポート等

**パートナーシップサポート**  
個別面談  
ビジネスミーティング&イベント

年間 250件以上のマッチング事例

東京拠点の日本企業

- 潜在的な取引先
- 潜在的なR&D関連企業
- 潜在的なサプライヤー
- 潜在的なその他関連企業

## 東京イノベーションベース

スタートアップのアジアへのゲートウェイとなる大規模な拠点。

国内外のチャレンジャーが交流し、様々なプレイヤーと連携してスタートアップを支援する場。

- SU,VC,AC,企業,行政,大学が集結
- 様々な分野のイベントを定期的で開催
- アクセラレーションプログラムの提供
- 子供・大学生等への情報提供



# SusHi Tech TOKYO 2024

東京は次世代の都市像の創造に取り組んでおり、  
私たちは、この新しいコンセプトを世界に発信します。

## “Sustainable High City Tech Tokyo”

“SusHi Tech Tokyo”を世界に向けて発信していきます。

最先端技術、多様なアイデア、デジタルノウハウを駆使し、東京都は持続可能なハイテク都市の実現を目指します。東京都が目指すのは、持続可能なハイテク都市です。世界の都市が直面する共通の課題を克服し、持続可能な社会を実現する、そして、持続可能な社会の実現を目指しています。

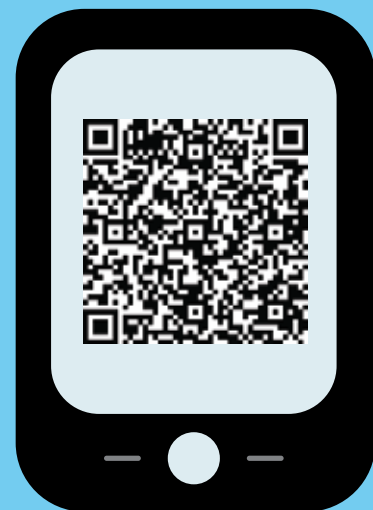
### WHEN:

土曜日 日曜日  
**4/27 ~ 5/26** 2024年

イベントの詳細は公式 Web サイトをご覧ください:



パソコン



モバイル

### プログラム:



#### グローバル・スタートアップ・プログラム

アジア最大のスタートアップイベント。  
未来を切り開きエキサイティングな  
イノベーションを生み出します。

開催地: 東京ビッグサイト

日程: (令和6年5月15日(水)~5月16日(木)まで)



500,000  
訪問者



40  
都市



400+  
出店者



4,000  
スタートアップ  
企業



#### シティ・リーダーズ・プログラム

世界5大陸の都市のリーダーが一堂に会し  
将来の可能性や課題解決に向けた取り組みに  
ついて議論し、連携を深める国際会議。

開催地: ホテルニューオータニ東京

日程: 令和6年5月15日(水)~17日(金)まで



#### ショーケース・プログラム

東京発のショーケース・イベントでは  
持続可能な都市のモデルを紹介。  
最新のテクノロジー、様々な食、持続可能な未来  
のビジョンを体験してください。

開催地: (様々な開催地)

令和6年4月27日(土)~5月26日(日)まで  
・日本科学未来館

令和6年5月12日(日)~5月26日(日)まで  
・シンボル  
プロムナード公園

令和6年5月12日(日)~5月21日(火)まで  
・海の森エリア

令和6年5月17日(金)~5月21日(火)まで  
・有明アリーナ



# INVEST TOKYOの SNSはこちら

東京の最新のビジネス・テクノロジートレンドを  
配信しています

[https://www.investtokyo  
.metro.tokyo.lg.jp/en/index.html](https://www.investtokyo.metro.tokyo.lg.jp/en/index.html)



Invest  
Tokyo®

<https://www.investtokyo.metro.tokyo.lg.jp/en/>



TOKYO  
METROPOLITAN  
GOVERNMENT